

**TRAMAT**

- TRAM DE TRACAT DE LA VIA BLAVA SENSE OBRES RELLEVANTS
- TRAM DE TRACAT DE LA VIA BLAVA AMB OBRES RELLEVANTS
- TRAM DE CAMI NOU
- SAGREGACIÓ PER A BICICLETES
- TRACAT DE L'ANTIC TREN DEL CIMENT
- PROJECTE DEL TERCER CARRIL DE LA CARRETERA C-18
- PROJECTE D'ADRECCIACIÓ DEL CANAL INDUSTRIAL DE BERGA
- TRACAT AVANTPROJECTE

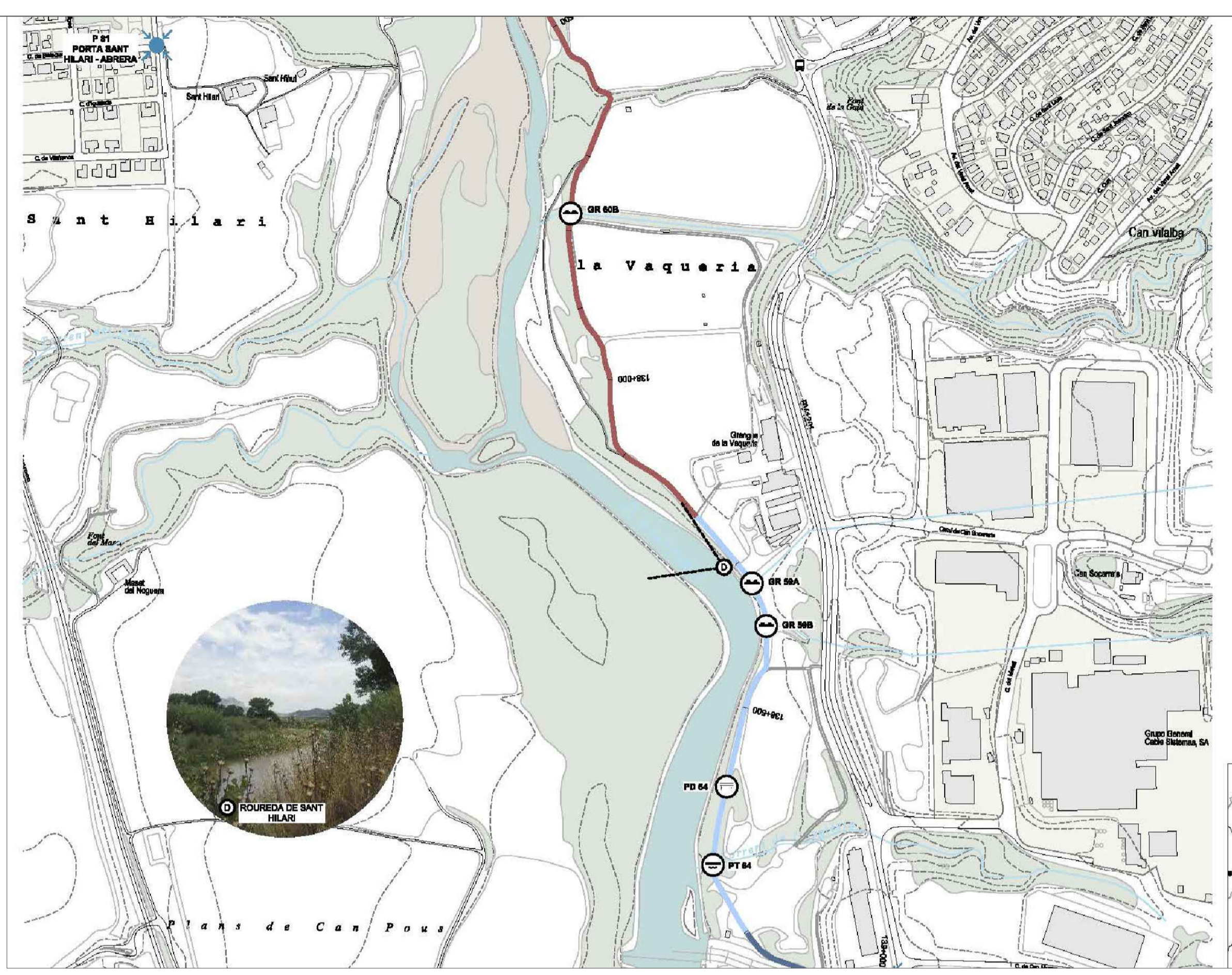
**ACCESIBILITAT**

- PORTA
- PUNT D'ACCÉS
- CREUAMENT
- ACCÉS MANTENIMENT EMERGENCIA
- PARADA AUTOBUS
- PARADA TREN
- ALTRES CAMINS

**CONNECTIVITAT**

- QUAL DE PLATAFORMA (QP)
- QUAL DE RASTELL (QR)
- ESTRUCTURA EXISTENT (EE)
- ESTRUCTURA RECUPERADA (ER)
- ESCALA (AMB RAMPA DE BICICLETES) (ESC)
- CAMI EN PLATAFORMA (CP)
- PONT (PP)
- PONT SOBRE CANAL (PSC)
- PAS SUPERIOR (PS)
- PAS INFERIOR (PI)
- PAS DE VANANTS (PV)
- PAS DE TORRENT (PT)
- PASSERA / AMPLIACIÓ PLATAFORMA (PA)
- MIRADOR (M)
- ZONA D'ESTADA (ZE)
- PUNT DE DESCANÇ (PD)

\*1 Estructura existent que no requereix actuacions  
 \*2 Estructura existent que requereix actuacions d'ampliació o arranjament.



**TRAMAT**

- TRAM DE TRACAT DE LA VIA BLAVA SENSE OBRES RELLEVANTS
- TRAM DE TRACAT DE LA VIA BLAVA AMB OBRES RELLEVANTS
- TRAM DE CAMI NOU
- SAGREGACIÓ PER A BICICLETES
- TRACAT DE L'ANTIC TREN DEL CIMENT
- PROJECTE DEL TERCER CARRIL DE LA CARRETERA C-18
- PROJECTE D'ADRECCIACIÓ DEL CANAL INDUSTRIAL DE BERGA
- TRACAT AVANTPROJECTE

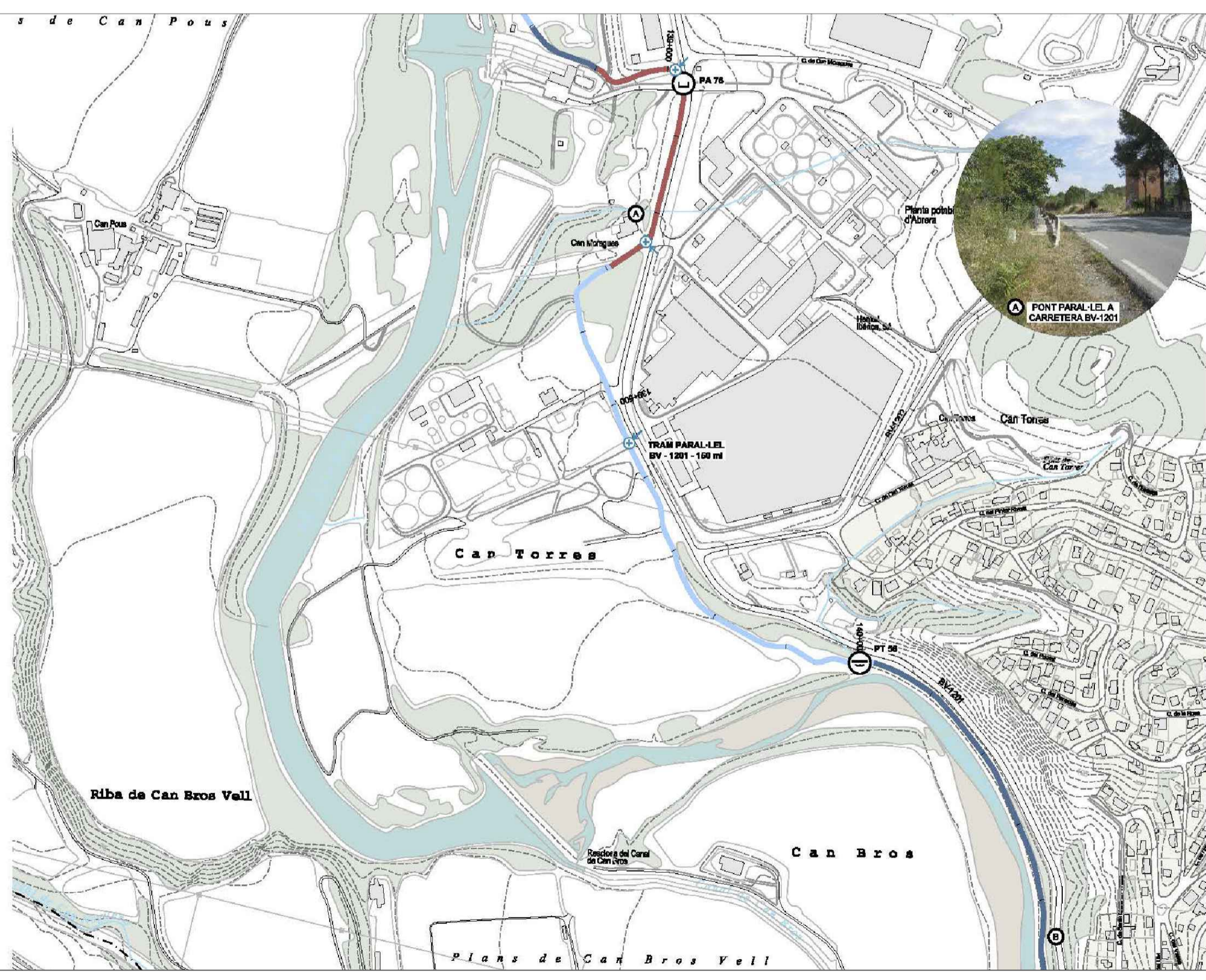
**ACCESIBILITAT**

- PORTA
- PUNT D'ACCÉS
- CREUAMENT
- ACCÉS MANTENIMENT EMERGENCIA
- PARADA AUTOBUS
- PARADA TREN
- ALTRES CAMINS

**CONNECTIVITAT**

- QUAL DE PLATAFORMA (QP)
- QUAL DE RASTELL (QR)
- ESTRUCTURA EXISTENT (EE)
- ESTRUCTURA RECUPERADA (ER)
- ESCALA (AMB RAMPA DE BICICLETES) (ESC)
- CAMI EN PLATAFORMA (CP)
- PONT (PP)
- PONT SOBRE CANAL (PSC)
- PAS SUPERIOR (PS)
- PAS INFERIOR (PI)
- PAS DE VANANTS (PV)
- PAS DE TORRENT (PT)
- PASSERA / AMPLIACIÓ PLATAFORMA (PA)
- MIRADOR (M)
- ZONA D'ESTADA (ZE)
- PUNT DE DESCANÇ (PD)

\*1 Estructura existent que no requereix actuacions  
 \*2 Estructura existent que requereix actuacions d'ampliació o arranjament.



**TRAMAT**

- TRAM DE TRACAT DE LA VIA BLAVA SENSE OBRES RELLEVANTS
- TRAM DE TRACAT DE LA VIA BLAVA AMB OBRES RELLEVANTS
- TRAM DE CAMI NOU
- SAGREGACIÓ PER A BICICLETES
- TRACAT DE L'ANTIC TREN DEL CIMENT
- PROJECTE DEL TERCER CARRIL DE LA CARRETERA C-18
- PROJECTE D'ADRECCIACIÓ DEL CANAL INDUSTRIAL DE BERGA
- TRACAT AVANTPROJECTE

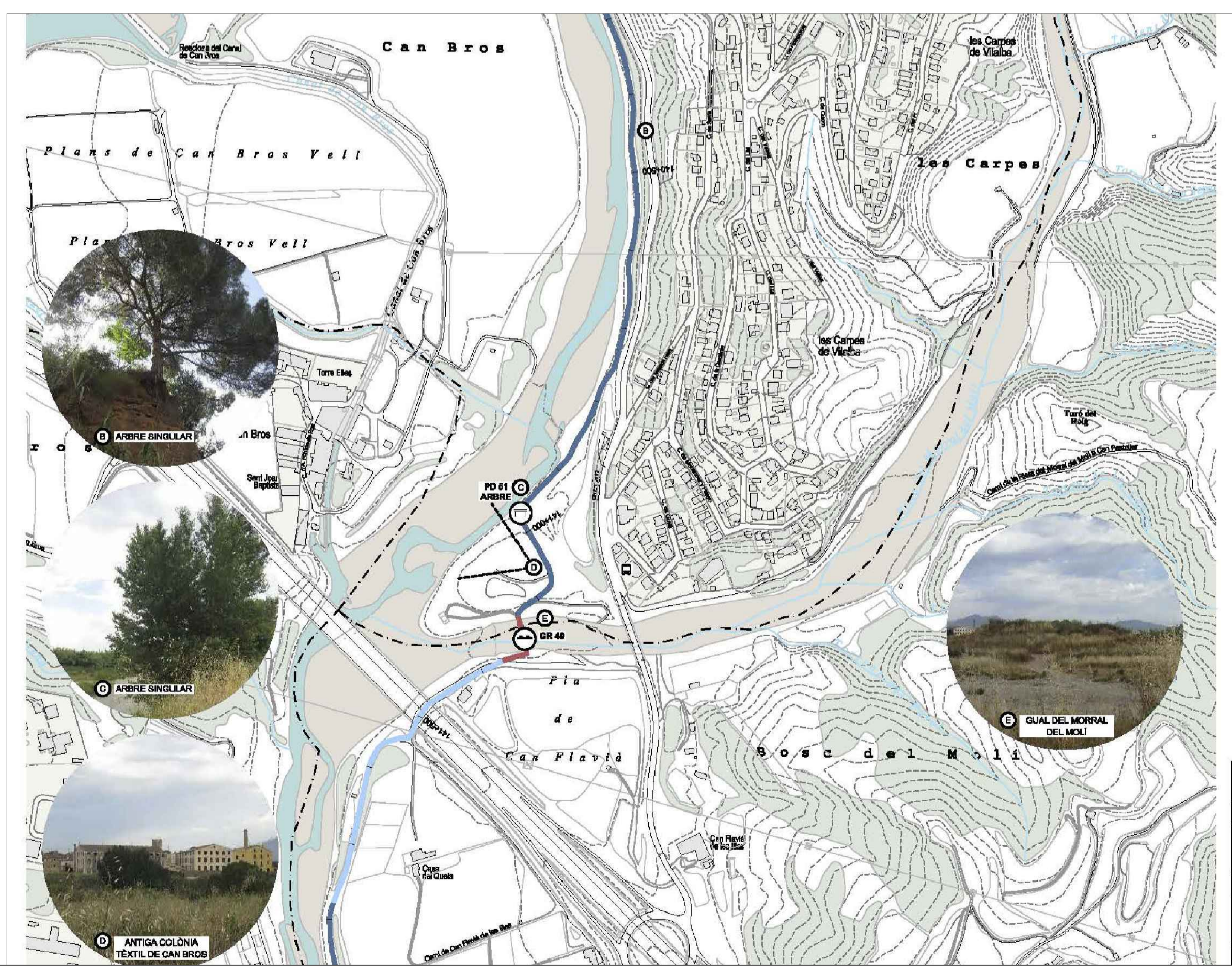
**ACCESIBILITAT**

- PORTA
- PUNT D'ACCÉS
- CREUAMENT
- ACCÉS MANTENIMENT EMERGENCIA
- PARADA AUTOBUS
- PARADA TREN
- ALTRES CAMINS

**CONNECTIVITAT**

- QUAL DE PLATAFORMA (QP)
- QUAL DE RASTELL (QR)
- ESTRUCTURA EXISTENT (EE)
- ESTRUCTURA RECUPERADA (ER)
- ESCALA (AMB RAMPA DE BICICLETES) (ESC)
- CAMI EN PLATAFORMA (CP)
- PONT (PP)
- PONT SOBRE CANAL (PSC)
- PAS SUPERIOR (PS)
- PAS INFERIOR (PI)
- PAS DE VANANTS (PV)
- PAS DE TORRENT (PT)
- PASSERA / AMPLIACIÓ PLATAFORMA (PA)
- MIRADOR (M)
- ZONA D'ESTADA (ZE)
- PUNT DE DESCANÇ (PD)

\*1 Estructura existent que no requereix actuacions  
 \*2 Estructura existent que requereix actuacions d'ampliació o arranjament.



**TRAMAT**

- TRAM DE TRACAT DE LA VIA BLAVA SENSE OBRES RELLEVANTS
- TRAM DE TRACAT DE LA VIA BLAVA AMB OBRES RELLEVANTS
- TRAM DE CAMI NOU
- SAGREGACIÓ PER A BICICLETES
- TRACAT DE L'ANTIC TREN DEL CIMENT
- PROJECTE DEL TERCER CARRIL DE LA CARRETERA C-18
- PROJECTE D'ADRECCIACIÓ DEL CANAL INDUSTRIAL DE BERGA
- TRACAT AVANTPROJECTE

**ACCESIBILITAT**

- PORTA
- PUNT D'ACCÉS
- CREUAMENT
- ACCÉS MANTENIMENT EMERGENCIA
- PARADA AUTOBUS
- PARADA TREN
- ALTRES CAMINS

**CONNECTIVITAT**

- QUAL DE PLATAFORMA (QP)
- QUAL DE RASTELL (QR)
- ESTRUCTURA EXISTENT (EE)
- ESTRUCTURA RECUPERADA (ER)
- ESCALA (AMB RAMPA DE BICICLETES) (ESC)
- CAMI EN PLATAFORMA (CP)
- PONT (PP)
- PONT SOBRE CANAL (PSC)
- PAS SUPERIOR (PS)
- PAS INFERIOR (PI)
- PAS DE VANANTS (PV)
- PAS DE TORRENT (PT)
- PASSERA / AMPLIACIÓ PLATAFORMA (PA)
- MIRADOR (M)
- ZONA D'ESTADA (ZE)
- PUNT DE DESCANÇ (PD)

\*1 Estructura existent que no requereix actuacions  
 \*2 Estructura existent que requereix actuacions d'ampliació o arranjament.